

全身ケア

約3分^{※1}

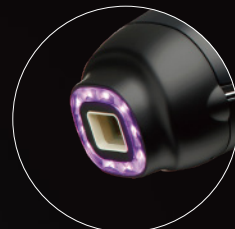
PROFESSIONAL
YAMAN

全身を、素早く美しく

レイボーテ R フラッシュ ハイパー
for Salon

販路限定品

価格 ¥104,500 (税込)



美顔器としてもおすすめ！

長寿命ランプ 約100万発^{※2}

ボディケア回数 1500回以上^{※3}

パワフル&全身約3分^{※1}のスピードムダ毛ケア

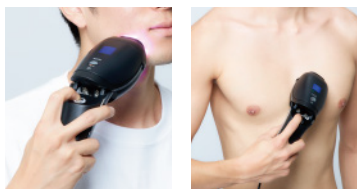


ダブル
W(2本)
ランプ

ローラー

広い照射面
9.24cm²

男性の
ヒゲ・胸毛にも



全身約3分

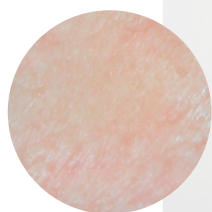
照射間隔は約0.2秒の
高速フラッシュ^{※4}

腕や脚の広い面でもラクラク
ムダ毛ケアができます。



4週間使ってみました！

使い続けると
なめらかな肌に



使用機種 STA-201N ○2019年3月15日～4月11日
(シェービングをして14日間を1サイクルとして、
11日間毎日使用+3日何もしないを2サイクル繰り返した結果)
○モニター会社を通じて募集した17名中1名の結果
○当社調べ ○個人差があります

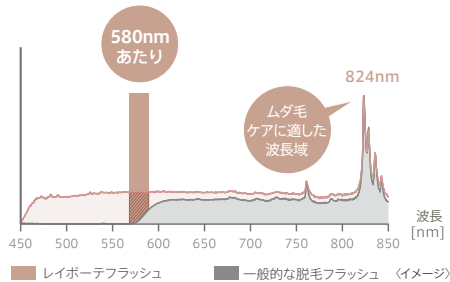
※1 個人差があります (ケア部分：両ワキ、両脚、両腕、両手指、両足指、ヘソ下/各モードレベル1使用時) ※2 ローラーヘッド(シングルモードレベル5使用)、LEDヘッド、スポットヘッド(シングルモードレベル1使用)の合計値
※3 各モードレベル1で算出 顔、VIOライン含まず 個人差があります ※4 ローラーモードレベル1使用時

レイボーテフラッシュの美肌ケアとは？

美肌ケア

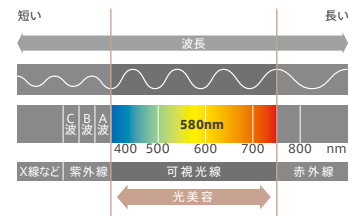
同時に美肌ケア

レイボーテフラッシュは、お肌に良い影響を与える可視光線580nm付近の波長を含んだキセノンフラッシュを採用。



光美容 580nm付近の波長って？

光には色々な種類があります。よく知られている紫外線は、お肌にダメージを与える光。お肌に良い影響を与えるのは可視光線です。その中でもヤーマンは580nmに着目。



for Salonモデルは付属ヘッドが豊富！



紫色LED

for Salon限定LEDヘッドを搭載



LEDヘッド

紫色LEDは、エステサロンでも人気のケア。LEDのみ照射して、お肌のケアも可能です。

スポットヘッド

デリケートゾーン※も安心！



スポットヘッド

VIOラインは他の部位に比べて効果が実感できるまでに時間がかかることもあるので、自宅で継続しやすい点もポイントです。

※ VIOライン

クールヘッド

クールヘッドで毛穴の目立たない肌に



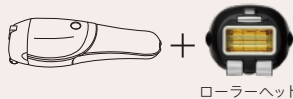
クールヘッド

ムダ毛ケア→クールダウンというサロンのようなケアを可能に。メイク前のクールダウンなどとしてもおすすめです。

HOW TO USE

部位に合わせてモードの切替可能

ローラーモード

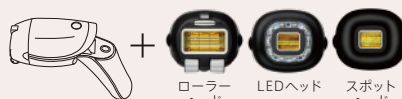


ローラーヘッド

1. グリップを水平にし、ローラーモードにします。
2. お肌の上を滑らせるように動かすことで、フラッシュが最大7発連続照射されます。

○連続照射(最大7発)するごとに、数秒のチャージ時間があります

シングルモード

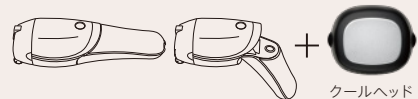


ローラーヘッド LEDヘッド スポットヘッド

1. グリップを倒してシングルモードにします。
2. 照射ボタンを押して、位置を移動させながら1発ずつ照射します。

○1発照射するごとに、数秒のチャージ時間があります

クールモード



クールヘッド

1. クールヘッドを装着し、電源を入れるとクールモードになります。
2. フラッシュをあてたお肌に少しずつずらしながらあてていきます。

○グリップは水平、倒す、どちらでも使用できます

グリップを水平に



〈オススメの使用部位〉

腕 足

グリップを倒す



〈オススメの使用部位〉

脇 フェイス VIOライン ヒゲ 胸毛

グリップを水平に



〈オススメの使用部位〉

脇 フェイス VIOライン ヒゲ 胸毛

ケア管理アプリ

アプリ連動(iOS)でお手入れがもっと便利に

- 次のお手入れときをお知らせ
- ローラーの最適な操作速度がわかる
「スピードトレーニング機能」で照射ムラを低減
- ローラーヘッドの交換時期をお知らせ

※Androidには対応しておりません



修理・交換のお問い合わせ

固定電話から 0120-776-282

携帯電話から 0570-550-637

受付時間：9～17時（土日祝日・年末年始除く）

付属品購入のお問い合わせはお電話から

WEB申込はこちら

